

CADRE D'IMPACT
POUR LA PAIX
LA PAIX COMPTE. PROUVONS-LE.

Le Cadre d'Impact pour la Paix

NOUS AVONS BESOIN D'UNE MEILLEURE FAÇON DE PARLER DE LA PAIX

De la réduction de la pauvreté à la santé, en passant par l'éducation, la croissance économique, l'égalité des genres, l'action climatique et bien d'autres domaines, la paix est essentielle pour toutes les interventions visant à créer des sociétés saines, sûres et justes. **La paix est importante pour nous tous.** Nous devons rassembler des données et identifier les investissements dans le domaine de la paix qui produisent les meilleurs résultats pour les populations et les praticiens affectés par les conflits.

Imaginez que nous puissions déterminer ce qui compte vraiment pour la paix et orienter nos conversations et nos investissements dans ce sens. Un nouveau cadre rend cela possible en identifiant les éléments essentiels de la paix et la manière de la mesurer, sur la base du travail et des contributions de partenaires venant de plus de 180 organisations dans 45 pays à travers le monde—que ce soit des organisations communautaires locales, des représentants gouvernementaux ou encore des universitaires. Leurs réflexions ont permis de **dégager cinq thèmes** essentiels pour la paix et **trois piliers indispensables pour la comprendre et la mesurer.** Le Cadre d'Impact pour la Paix crée une structure permettant d'établir les signes vitaux de la paix dans toute société.

COMMENT DÉBUTER ?

- 1. S'alignez sur les thèmes :** Identifiez ce que vous mesurez en choisissant les thèmes pour lesquels votre travail est le plus pertinent.
- 2. Choisissez vos piliers :** Identifiez la manière dont vous mesurez. Quels moyens s'alignent avec la façon dont vous pouvez parler de vos résultats ?
- 3. Citez d'autres thèmes** de votre travail qui ne sont pas uniquement axés sur la paix, mais qui peuvent également approfondir notre compréhension des sociétés saines.
- 4. Partager vos données, recherches et évaluations** sur **ConnexUs**, ou utiliser l'interface numérique PIF pour vous aider à créer un rapport.
- 5. Rejoignez ConnexUs** pour en savoir plus et contribuer aux communautés de pratique et aux résultats.

CE QUE NOUS MESURONS



VIOLENCE



POLARISATION



POUVOIR D'AGIR

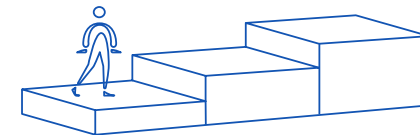


LÉGITIMITÉ



INVESTISSEMENTS

COMMENT LE MESURER ?



EXPÉRIENCE VECUE : indicateurs localement identifiés pour la redevabilité

MESURES ALIGNÉES : langage et indicateurs globaux pour un suivi de long terme

OBSERVATIONS D'EXPERTS : saisir les changements et résultats inattendus en vue de l'adaptation

Le Cadre d'Impact pour la Paix est un outil en libre accès qui peut être utilisé, distribué et adapté par tous. Veuillez indiquer votre source comme "The Peace Impact Framework" de Lemon, A. et al, disponible sur cnxus.org/peace-impact-framework/.

5 Thèmes Essentiels pour la Paix

VIOLENCE

La violence fait référence à l'expérience personnelle et directe des individus avec la violence—qu'ils soient face à la mort ou à des attaques, ou se sentent en sécurité lorsqu'ils rentrent chez eux, etc. Nous pourrions également considérer la **SÉCURITÉ** comme son opposé.

POUVOIR D'AGIR

Le pouvoir d'agir est le lien que les gens entretiennent avec leur société et le fait qu'ils croient avoir le pouvoir de la changer positivement. Ceux qui n'y parviennent pas peuvent chercher ailleurs un pouvoir et un but - et c'est l'un des principaux outils de recrutement de nombreux groupes violents. Nous pourrions considérer le **SENTIMENT D'IMPUISANCE** comme son opposé.

POLARISATION

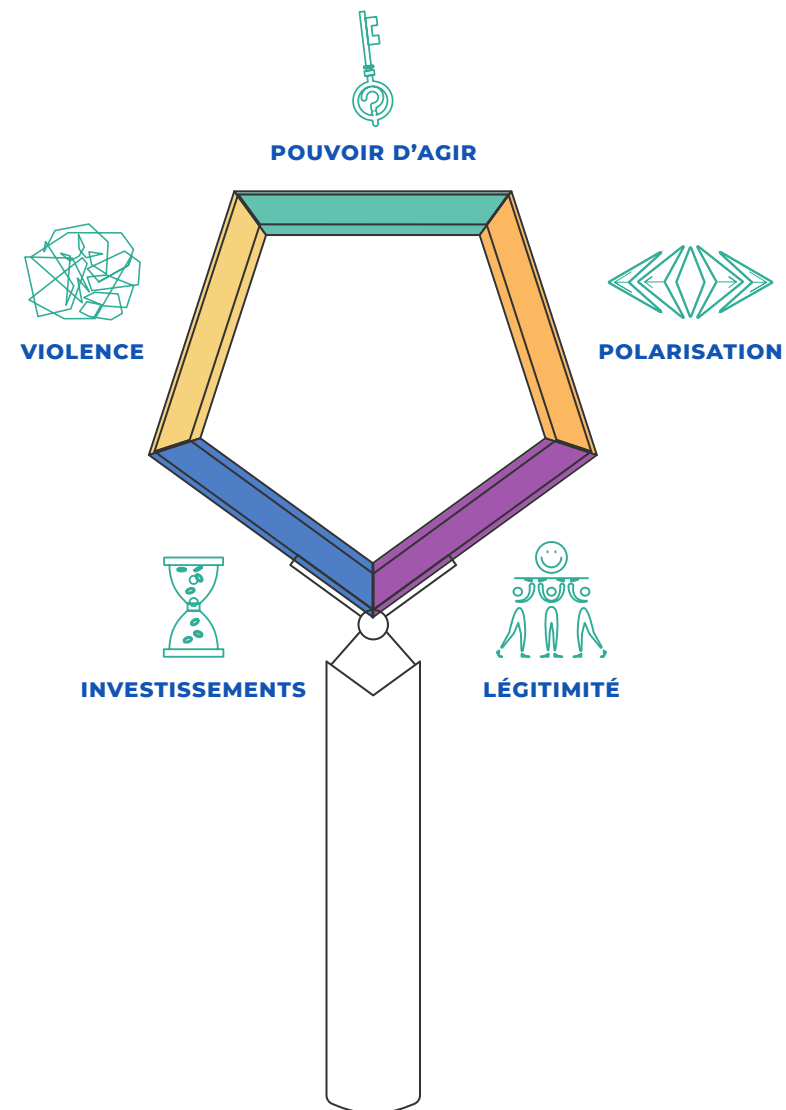
La polarisation concerne le degré de confiance que les gens ont les uns envers les autres pour partager un contrat social - partager les mêmes règles et les mêmes opportunités, et compter les uns sur les autres. Lorsque les gens perdent cette confiance, ils craignent souvent que d'autres groupes représentent une menace pour leur humanité et leur dignité. Nous pourrions considérer la **SOLIDARITÉ** comme son opposé.

LÉGITIMITÉ

La légitimité concerne la manière dont les institutions conservent la confiance des personnes qu'elles sont censées servir, c'est-à-dire si elles leur sont redevables et si elles les représentent ou non. Il peut s'agir d'institutions gouvernementales telles que la sécurité et la justice, mais aussi d'institutions médiatiques, de structures traditionnelles ou culturelles, ou encore d'institutions religieuses. Nous pouvons considérer la **CORRUPTION** comme son opposé.

INVESTISSEMENTS

Les investissements nous indiquent si une société dispose des ressources nécessaires pour soutenir la paix ou les conflits à long terme. Le plus souvent, nous examinons les investissements qui indiquent la violence, comme l'importation et l'exportation d'armes. Cependant, le fait de connaître la demande du marché pour des médias libres et indépendants, ou la valeur du temps et des ressources que les jeunes investissent dans leurs communautés, peut indiquer si la paix perdurera ou se dégradera au fil du temps et nous aider à comprendre le rendement de ces types d'investissements.



Le Cadre d'Impact pour la Paix est un outil en libre accès qui peut être utilisé, distribué et adapté par tous. Veuillez indiquer votre source comme "The Peace Impact Framework" de Lemon, A. et al, disponible sur cnxus.org/peace-impact-framework/.

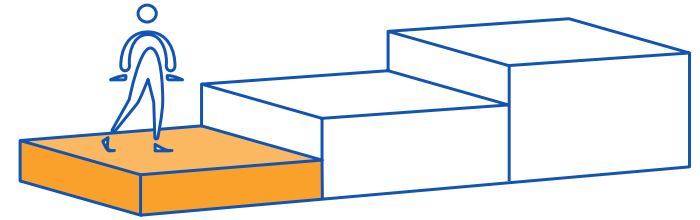
Pilier 1 : Expérience Vécue

L'EXPÉRIENCE VÉCUE DE QUI ET POURQUOI EST-CE IMPORTANT ?

Les personnes vivant en situation de conflit savent ce que la sécurité, la paix et la stabilité signifient pour elles et comment la violence les affecte. La recherche sur les questions de paix doit refléter l'humilité—il devrait toujours y avoir un espace pour que les personnes que nous servons définissent avec nous une vision pour le succès en matière de paix et nous aident à remettre en question nos hypothèses. Les expériences vécues sont essentielles pour comprendre les conflits et la paix, et apportent une plus grande redevabilité et rigueur à notre travail. Les praticiens y parviennent notamment grâce au **Modèle de Redevabilité Ancrée Localement (Grounded Accountability Model—GAM)**, une approche de recherche qui permet à divers membres de la communauté de définir ces concepts tels qu'ils les perçoivent.

5 ÉTAPES POUR Y PARVENIR :

1. **Identifiez** les différentes personnes que vous envisagez de servir dans le cadre de votre travail.
2. **Accédez** aux outils et ressources disponibles sur ConnexUs et adaptez-les pour vous aider à discuter avec ces groupes de ce qu'est la paix pour eux.
3. **Créez** des indicateurs spécifiques sur la base de leur contribution, puis réduisez le nombre d'indicateurs qu'ils jugent les plus pertinents et discutez des raisons de leur choix.
4. **Recherchez** des tendances en utilisant les cinq thèmes, ou ajoutez un nouveau thème qui émerge. Utilisez l'apprentissage et les indicateurs pour planifier avec les communautés, défendre leurs priorités et adapter les programmes.
5. **Partagez** les résultats, discutez des meilleures pratiques et partagez votre expérience avec les communautés et sur ConnexUs.



QU'EST-CE QUI FAIT LA FORCE DE CES DONNÉES ?

- Favorise la redevabilité envers les personnes affectées par les conflits violents
- Encourage l'humilité, la redevabilité et la remise en question des hypothèses
- Reconnaît la dynamique unique des conflits dans leur contexte

RESSOURCES POUR VOUS AIDER À DÉMARRER : Idées sur comment utiliser le Pilier 1 dans votre travail

Communauté De Pratique GAM : Les praticiens qui utilisent GAM partagent leurs ressources et leurs projets sur cette page. Elle comprend des ressources sur ce qu'est le GAM, pourquoi il est important et comment d'autres praticiens l'ont récemment utilisé. Pour en savoir plus, consultez le site <https://cnxus.org/gam/> et rejoignez la CdP à l'adresse <https://cnxus.org/event/grounded-accountability-model-community-of-practice/>.

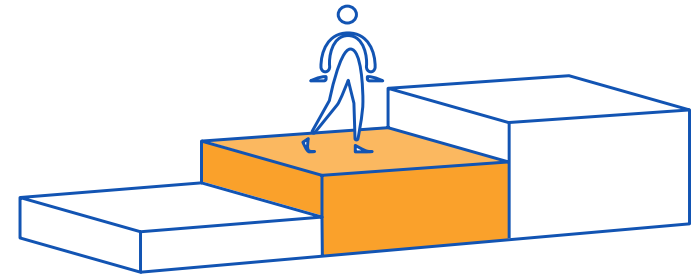
Changement Le Plus Significatif (MSC) : Cette méthodologie génère des récits personnels de changement et les analyse afin de déterminer lesquels sont les plus significatifs et de stimuler l'apprentissage et les discussions sur l'impact. Une introduction au MSC et des guides pour son utilisation sont disponibles ici : betterevaluation.org/plan/approach/most_significant_change

Le Cadre d'Impact pour la Paix est un outil en libre accès qui peut être utilisé, distribué et adapté par tous. Veuillez indiquer votre source comme "The Peace Impact Framework" de Lemon, A. et al, disponible sur cnxus.org/peace-impact-framework/.

Pilier 2 : Mesures Alignées

QUE SONT LES MESURES ALIGNÉES ?

Grâce à un processus de consultation avec des organisations dans plus de 90 pays à travers le monde, ainsi qu'à un examen de la littérature académique sur la paix et les conflits, certains thèmes et indicateurs pour mesurer la paix ont fait constamment surface. Dix indicateurs ont été retenus comme un ensemble simple et exploitable pour faire le suivi et mesurer la paix, un peu comme des signes vitaux. Si nous nous engageons à les suivre systématiquement, nous pourrions raconter une histoire collective sur la paix et rassembler nos résultats pour en favoriser la compréhension. **Visitez <https://cnxus.org/>** pour découvrir des tendances et la façon dont d'autres suivent ces indicateurs.



5 ÉTAPES POUR Y PARVENIR :

1. **Choisissez** le champ d'application de votre travail—examinez les communautés que vous servez.
2. **Choisissez** les indicateurs que vous souhaitez mesurer et les thèmes dont ils relèvent.
3. **Intégrez** des indicateurs comparables correspondant aux cinq thèmes en utilisant les outils et les ressources disponibles sur ConnexUs.
4. **Adaptez** vos indicateurs à votre contexte et travaillez à l'aide des guides.
5. **Partagez** les résultats, discutez des meilleures pratiques et partagez votre expérience avec les communautés et sur ConnexUs.

QU'EST-CE QUI FAIT LA FORCE DE CES DONNÉES ?

- Offre un langage commun pour comparer les résultats
- Suivi des mêmes données pour analyser le changement dans le temps
- Permet de prendre des décisions fondées sur des données et de fixer des priorités

RESSOURCES POUR VOUS AIDER À DÉMARRER : Idées pour utiliser le Pilier 2 dans votre travail

Fiches d'indicateurs : Elles fournissent une vue d'ensemble approfondie de chaque indicateur, expliquent pourquoi il est important, comment le désagréger en fonction du contexte et comment les données peuvent être collectées.

Échantillon d'Enquête : Vous trouverez ici un lien vers un modèle d'enquête pour la collecte de données sur vos indicateurs.

Modèle de plan de suivi, d'évaluation et d'apprentissage : Ce plan présente votre vision globale de la manière dont vous suivez votre impact.

Le Cadre d'Impact pour la Paix est un outil en libre accès qui peut être utilisé, distribué et adapté par tous. Veuillez indiquer votre source comme "The Peace Impact Framework" de Lemon, A. et al, disponible sur cnxus.org/peace-impact-framework/.

Thèmes et Indicateurs

VIOLENCE	POUVOIR D'AGIR	POLARISATION	LÉGITIMITÉ INSTITUTIONNELLE	INVESTISSEMENTS
Pourcentage de la population qui se sent en sécurité lorsqu'elle se déplace seule dans la zone où elle vit (ODD 16.1.4).	Pourcentage de la population qui pense pouvoir faire une différence positive dans la zone où elle vit (Mercy Corps, Eirene Peacebuilding Database).	Pourcentage de personnes qui pensent être perçues comme moins qu'humaines dans leur société en raison de leur appartenance à un groupe (Dehumanization Index, Beyond Conflict).	Pourcentage de la population qui estime que la prise de décision est inclusive et responsable (ODD 16.7.2).	Valeur en dollars du temps et des ressources investis dans des priorités identifiées pour soutenir la paix. (Recherche sur le retour social sur investissement).
Nombre de décès liés à des conflits pour 100 000 habitants (ODD 16.1.2).	Pourcentage de la population qui mène des actions pour influencer les choses qui lui tiennent à cœur.	Pourcentage de la population qui est prête à recourir à la violence pour faire avancer les intérêts de son groupe (indice SCORE, World Values Survey).	Pourcentage de la population qui est satisfaite des services qu'elle demande aux autorités.	Importations et exportations d'armes (SIPRI).

NOTE SUR LA DÉSAGRÉGATION :

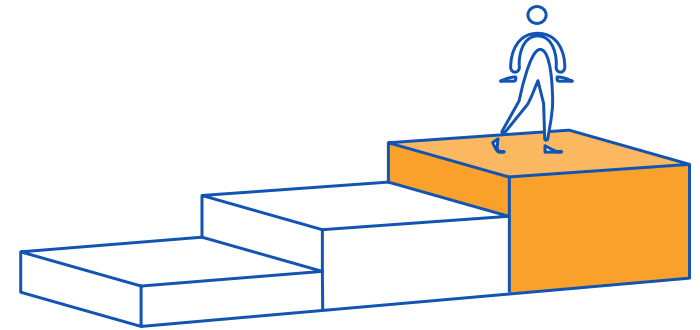
Étant donné que différentes personnes et différents groupes sont affectés par la violence de manière distincte et ont des priorités différentes en matière de sécurité et de stabilité, la désagrégation est essentielle pour comprendre véritablement la paix et les conflits. **Nous recommandons au minimum une désagrégation par âge, sexe, groupes démographiques clés au-delà des lignes de division, et par types de violence, d'investissement ou de services.**

Le Cadre d'Impact pour la Paix est un outil en libre accès qui peut être utilisé, distribué et adapté par tous. Veuillez indiquer votre source comme "The Peace Impact Framework" de Lemon, A. et al, disponible sur cnxus.org/peace-impact-framework/.

Pilier 3 : Observations d'Experts

QU'ENTEND-ON PAR OBSERVATIONS ?

Les praticiens qui travaillent et vivent dans un conflit observent et analysent leurs contextes et leurs résultats tous les jours, simplement en faisant leur travail. De nombreux changements dans les conflits sont progressifs et imprévus. Ces types de changements ne sont pas pris en compte dans les indicateurs typiques utilisés dans notre domaine. Cependant, les observations systématiques des praticiens, dont l'expertise leur confère une perspective unique, permettent de saisir les dynamiques des conflits et nos contributions au changement d'une manière que d'autres approches ne pourraient pas faire.



5 ÉTAPES POUR Y PARVENIR :

- 1. Identifiez** les principaux praticiens qui travaillent avec vous directement ou dans l'espace où vous essayez d'opérer un changement.
- 2. Réunissez-vous** pour discuter d'événements concrets, de décisions ou d'actions qui font évoluer le conflit, dans un sens positif ou négatif.
- 3. Cartographiez** ces résultats à travers les cinq thèmes (ou d'autres thèmes qui émergent) et identifier ceux qui sont le plus fortement liés au travail mis en œuvre (par opposition aux résultats qui se sont produits indépendamment).
- 4. Adaptez** votre travail pour maximiser les résultats positifs et minimiser les résultats négatifs
- 5. Retracez** les changements progressifs pour montrer comment ils se construisent au fil du temps, analysez la valeur croissante de ces résultats et partagez-les sur ConnexUs pour que d'autres puissent en tirer des enseignements.

QU'EST-CE QUI FAIT LA FORCE DE CES DONNÉES ?

- Tirer parti de l'expertise et des observations concrètes des praticiens
- Permet l'adaptation et la recherche de solutions en temps réel, en particulier lorsque les contextes évoluent rapidement
- Capture des résultats inattendus en matière de paix et de conflit

RESSOURCES POUR VOUS AIDER À DÉMARRER : Idées pour utiliser le Pilier 3 dans votre travail

Journal de réflexion : Cet outil permet de saisir les observations et les analyses afin de suivre l'apprentissage au niveau des résultats et les besoins d'adaptation dans les programmes, la gestion et les opérations.

Récolte des résultats : Cette approche permet d'identifier des données de résultats et d'impact, puis de déterminer si et comment un résultat a été obtenu et comment une intervention a contribué à ces changements. <https://www.betterevaluation.org/methods-approaches/approaches/outcome-harvesting>

Le Cadre d'Impact pour la Paix est un outil en libre accès qui peut être utilisé, distribué et adapté par tous. Veuillez indiquer votre source comme "The Peace Impact Framework" de Lemon, A. et al, disponible sur cnxus.org/peace-impact-framework/.

Réunir les Données pour un Impact Global

UNE IMAGE PLUS CLAIRE DE LA PAIX

Chacun d'entre nous peut se concentrer sur différents thèmes ou piliers du cadre, en fonction de ses capacités et de son champ d'action. En nous alignant sur les cinq thèmes au fil du temps, nous pouvons mieux communiquer sur ce qui est important pour la paix et partager ces contributions au sein du secteur. Les trois piliers fournissent des données qui nous aident à remettre en question des hypothèses qui doivent continuer à évoluer au fur et à mesure que le monde se transforme autour de nous. Ensemble, nous pouvons établir de nouvelles normes et défendre ce qui est le plus essentiel pour transformer les conflits.

QUI UTILISE LE CADRE D'IMPACT POUR LA PAIX ?

Des bailleurs de fonds, des institutions gouvernementales et des organisations locales d'Afrique, d'Asie, d'Europe, d'Amérique du Nord et d'Amérique du Sud ont déjà investi dans le cadre. Les outils et les données du Cadre d'Impact pour la Paix sont disponibles sur la plateforme ConnexUs, ce qui permet à une communauté globale de praticiens de partager des données et de réduire la duplication de nos efforts. Plus de 250 000 utilisateurs uniques du monde entier peuvent accéder aux outils du Cadre d'Impact pour la Paix et partager leurs résultats sur ConnexUs.

CONTRIBUER AU SECTEUR

Pour contribuer au Cadre d'Impact pour la Paix et en savoir plus sur les organisations et les initiatives impliquées, visitez <https://cnxus.org/peace-impact-framework>. Un rapport préliminaire en 2023 documentera l'impact du secteur sur la paix et les conflits. Rejoignez la communauté ConnexUs pour partager les résultats au sein de votre communauté et par rapport à vos interventions !

